

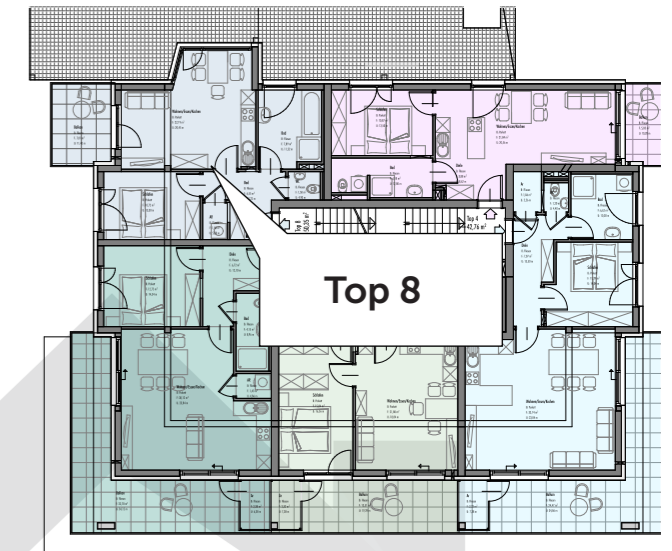


TOP 8

Wohnfläche 50,35 m²
Balkon 7,81 m²
AR 1,50 m²

Kaufpreis
€ 445.000,-

Urlaub. Wohnen. Wörthersee.



Zwischen Urlaubsflair und Zuhause.
Wohnen in der Nähe des Wörthersees.

Umgeben von umfangreicher Infrastruktur.

Krumpendorf bietet alles, was man für das tägliche Leben benötigt - und noch viel mehr.

Die ruhig gelegene Wohnanlage überzeugt mit durchdachten Grundrissen, hochwertiger Ausstattung und großzügigen Freiflächen wie Balkonen und Terrassen. Dazu sind alle Einheiten barrierefrei zugänglich.

